

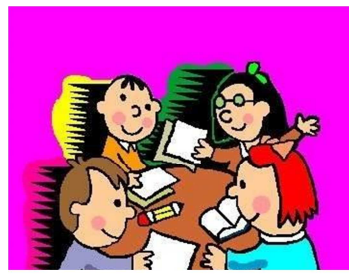


Aplicación de Pruebas Individuales (según necesidad)

- .Inteligencia .Memoria .Logopedia
- .Personalidad .Aptitud Lectoescritora
- .Trastornos Emocionales
- . Atención . Autoconcepto...

Aplicación de Pruebas Colectivas (según nivel educativo)

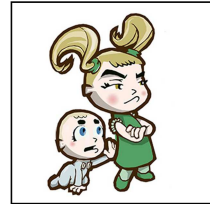
- × Habilidades de Aprendizaje
- × Estilos de Aprendizaje
- × Tendencias Personales
- × Screening Visual



SE IMPARTEN TALLERES EN FUNCIÓN DE LAS NECESIDADES

Cambios en la Familia

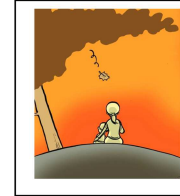
Celos



Separación



Duelo ...



Control de Esfínteres



Atención

: A mejorar nuestra Atención. !



Habilidades Sociales

- × Sentimientos
- × Autoconcepto
- × Autoestima
- × Asertividad
- × Resolución de Conflictos
- × Tolerancia a la Frustración



Técnicas de Estudio



No hay fórmulas mágicas para aprobar un examen. Pero sí hay técnicas para estudiar con eficacia.



- × Aspectos Pedagógicos
- × Alimentación
- × Sueño
- × Límites y Normas
- × Hábitos...

Internet y Redes Sociales



Prevención del Acoso Escolar

